

通水日程表

※取水量が減少した場合は下記日程表によりブロック割通水に切替えます。

○：通水日

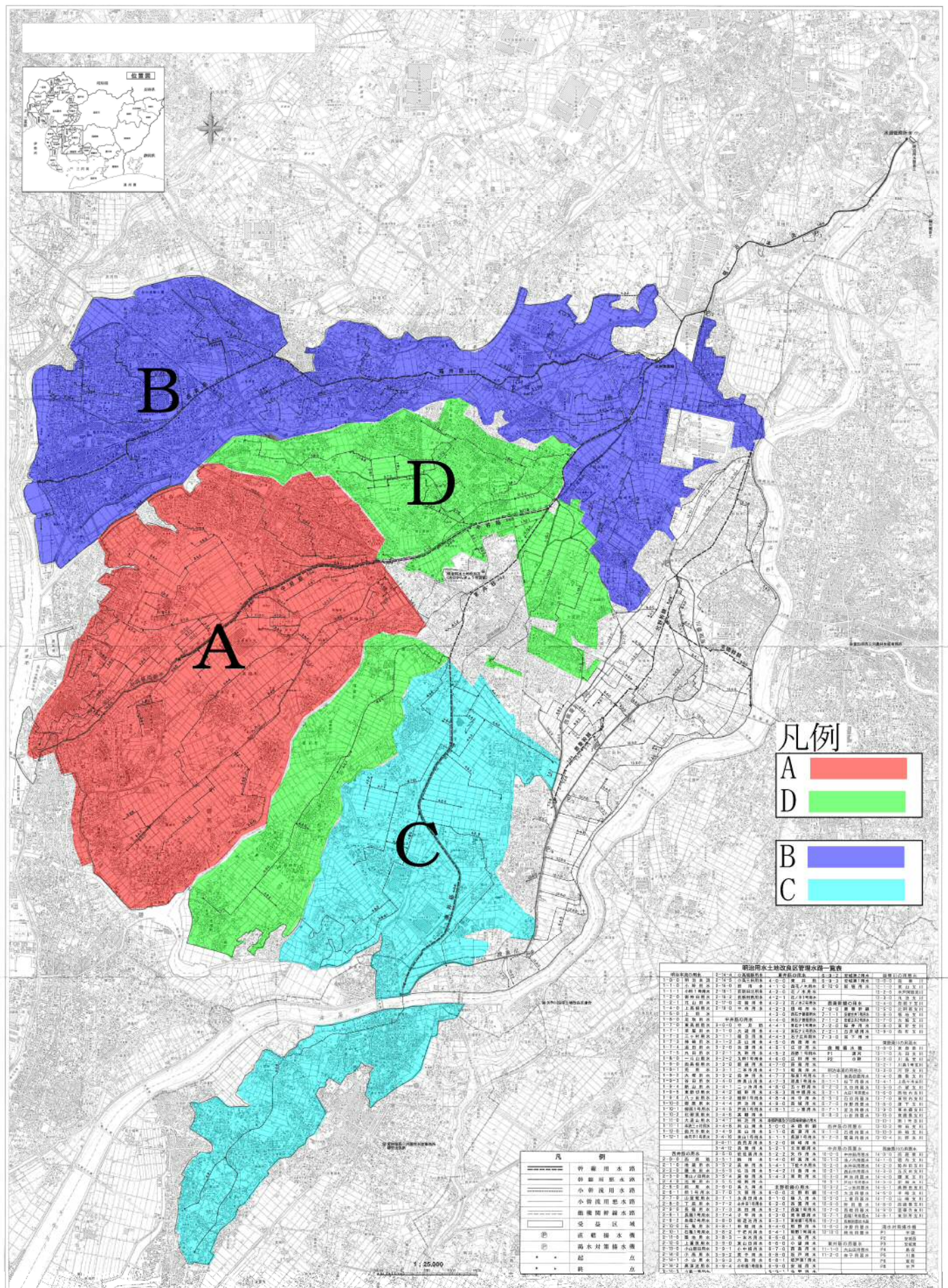
△：通水日（取水量が減少した場合は、断水します。）

| 通水日 | ブロック | | | |
|----------|------|---|---|---|
| | A | B | C | D |
| 8月16日(火) | △ | ○ | ○ | △ |
| 8月17日(水) | △ | ○ | ○ | △ |
| 8月18日(木) | △ | ○ | ○ | △ |
| 8月19日(金) | ○ | △ | △ | ○ |
| 8月20日(土) | ○ | △ | △ | ○ |
| 8月21日(日) | ○ | △ | △ | ○ |
| 8月22日(月) | △ | ○ | ○ | △ |
| 8月23日(火) | △ | ○ | ○ | △ |
| 8月24日(水) | △ | ○ | ○ | △ |
| 8月25日(木) | ○ | △ | △ | ○ |
| 8月26日(金) | ○ | △ | △ | ○ |
| 8月27日(土) | ○ | △ | △ | ○ |
| 8月28日(日) | △ | ○ | ○ | △ |
| 8月29日(月) | △ | ○ | ○ | △ |
| 8月30日(火) | △ | ○ | ○ | △ |

◎ブロック別水路名（ブロックの変更はありません）

| | |
|---|--|
| A | ・中井筋上倉水系・神楽山用水水系・新道用水水系 |
| B | ・西井筋水系・本流小用水水系・小畔用水水系・足取用水 ・上高根用水水系・一斗山用水・上用水水系 ・御神田用水水系・東高根用水水系 |
| C | ・東井筋追田水系・原泉用水水系・西徳用水水系 ・東石ナ曾根用水水系・西石ナ曾根用水水系・広畔用水 |
| D | ・西高根用水水系・花ノ木用水水系・柳原用水水系 ・曲尺手用水水系・大道山用水水系・池浦用水水系 ・大道用水水系 |

通水ブロック割図



※ブロック割の詳細は、本改良区のホームページをご覧ください。
 明治用水HP-新着情報-第〇報-※詳細エリア図