

現地写真

6/6現在

No.1
R4/5/17 頭首工上流低水位状況
豊田市室町地内 明治用水水源管理所より



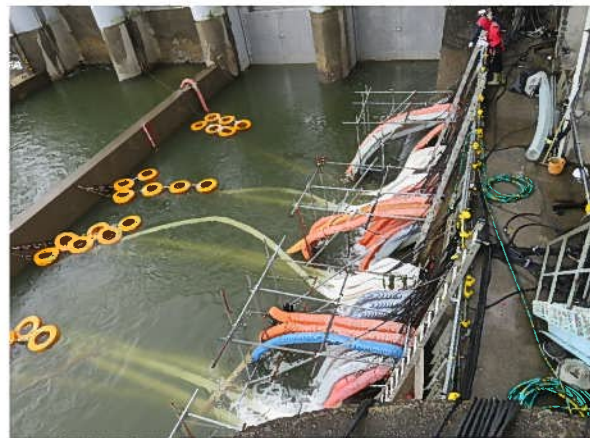
No.2
R4/6/6 頭首工上流部作業道築造状況
豊田市水源町地内 明治用水水源管理所より



No.3
R4/5/18 頭首工取水口ポンプ設置状況
豊田市水源町地内



No.4
R4/6/6 頭首工取水口ポンプ設置状況
豊田市水源町地内



No.5
R4/5/17 明治用水頭首工漏水箇所状況
豊田市水源町地内



No.6
R4/6/6 明治用水頭首工漏水箇所状況
豊田市水源町地内



現地写真

6/6現在

No.7
R4/6/6頭首工土嚢設置状況①
豊田市水源町地内



No.8
R4/6/6 頭首工土嚢設置状況②作業道路築造
豊田市水源町地内



No.9
R4/6/1 頭首工上流部ポンプ設置状況①
豊田市水源町地内



No.10
R4/6/1 頭首工上流部ポンプ設置状況②
豊田市水源町地内



No.11
R4/6/1安永川から沈砂池への取水状況
豊田市水源町地内



No.12
R4/6/1 旧導水提を望む
豊田市水源町地内 明治用水水源管理所より

